

# Návod na použití

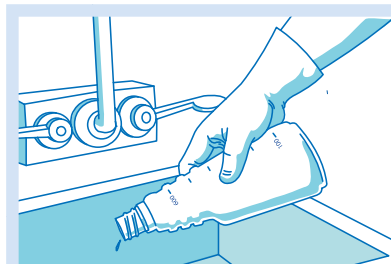
Bezpečný. Jednoduchý. Účinný.



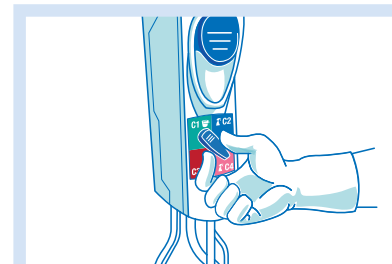
Profesionální  
úklidový systém

S RYCHLOU ČISTÍCI  
SÍLOU

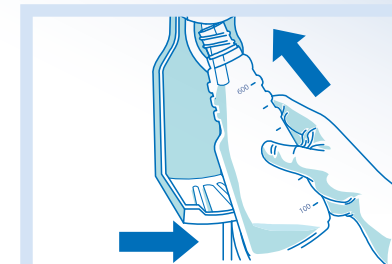
## PLNĚNÍ SPREJOVÝCH LAHVÍ



1. Před naplněním lahev vždy řádně vyprázdněte!

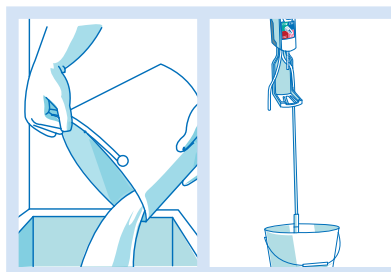


2. Zvolte si produkt (pokud máte k dispozici dávkovač na více produktů).

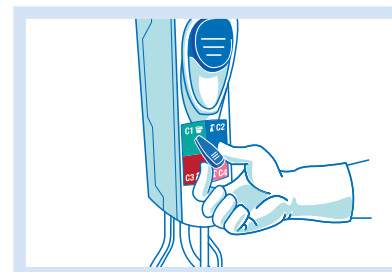


3. Lahev zatlačte směrem nahoru a držte ji po celou dobu plnění nakloněnou.

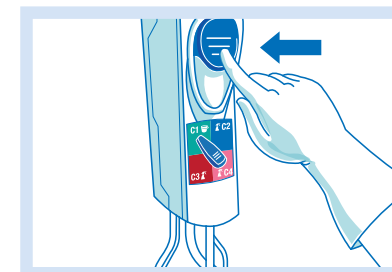
## PLNĚNÍ KBELÍKŮ A AUTOMATICKÝCH ZAŘÍZENÍ



1. Do vyprázdněného čistého kbelíku vložte hadici.

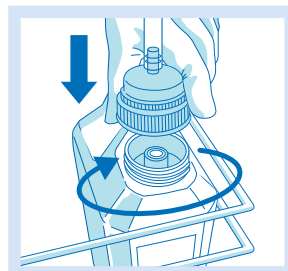


2. Zvolte si produkt (pokud máte k dispozici dávkovač na více produktů).

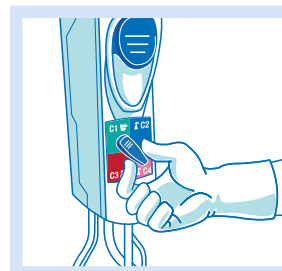


3. Držte tlačítko dokud se kbelík nenaplní.

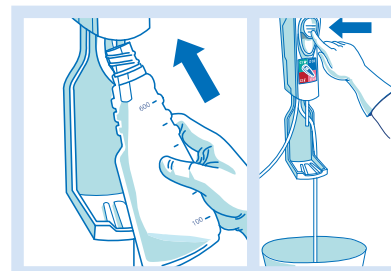
## AKTIVACE NOVÉHO KANYSTRU



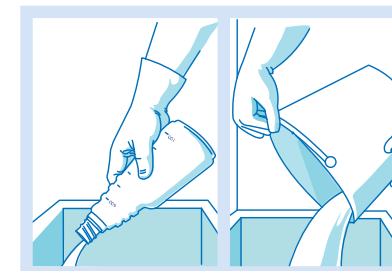
1. Odšroubujte víčko kanystru a našroubujte na kanystr víčko s hadicí.



2. Zvolte si produkt (pokud máte k dispozici dávkovač na více produktů).



3. Aktivujte dávkovač pomocí pumpy, dokud není hadička naplněná.



4. Lahev nebo kbelík vyprázdněte.



Produkty nikdy nemíchejte a nepřidávejte vodu do kanystrů. Při manipulaci vždy používejte ochranné pracovní pomůcky specifikované vaším zaměstnavatelem.