

Postupy pro úklid koupelen a toalet

Potřebné výrobky



Prostředek na čištění toalet

Dezinfekční víceúčelový čisticí prostředek

Víceúčelový čisticí prostředek pro koupelny a toalety

Univerzální čisticí prostředek

Potřebné pomůcky



Smeták, smetáček a lopatka



Gumové rukavice



Mop s vědrem



Papírové utěrky



Štětka na toaletu



Výstražná tabule "mokrý podlaha"

Frekvence

Denně nebo dle rozvrhu / sanitačního plánu

Příprava

Stropní výstupy ventilace



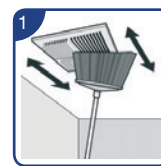
1 Uzavřete toalety umístěním výstražné cedule "mokrý podlaha" přede dveře.



2 Nandujte si rukavice.



3 Posbírejte odpad na podlaze a poté uklíďte a vyprázdněte odpadkový koš.



1 Výstupy ventilace omette koštětem.

Toalety a pisoáry



1 Spláchněte toaletu / pisoár.



2 Štětkou očistěte zbytky vody a nečistot z toalety.



3 Nastříkejte prostředek na čištění toalet dovnitř a okolo záchodové mísy / pisoáru.



4 Nastříkejte víceúčelový čisticí prostředek na prkénko toalety a dlaždičky okolo toalety.



5 Vydrhněte toaletu / pisoár zevnitř i z vnějšku.

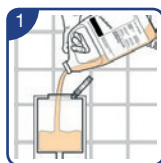


6 Otřete prkénko a vnějšek toalety / pisoáru papírovými utěrkami pro odstranění zbytků čisticího prostředku a nečistot.



7 Otřete vnější části toalety vlhkým hadrem namočeným v čisté vodě pro odstranění zbytku čisticího prostředku. Utřete do sucha pokud je potřeba.

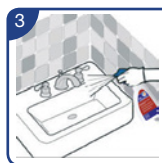
Oblast umyvadel a zdi



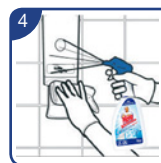
1 Zkontrolujte dávkovač mýdla a pokud je potřeba mýdlo doplňte.



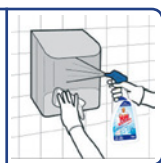
2 Na zrcadla aplikujte dezinfekční víceúčelový čisticí prostředek a setřete je papírovými utěrkami.



3 Na umyvadla a ostatní keramiku aplikujte víceúčelový čisticí prostředek na koupelny a setřete je papírovými utěrkami.



4 Na dávkovače mýdla a zásobníky ručníků aplikujte dezinfekční víceúčelový čisticí prostředek a setřete je papírovými utěrkami.



5 Na keramické obklady aplikujte víceúčelový čisticí prostředek na koupelny a setřete je papírovými utěrkami.

Přepážky

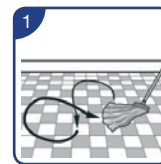
Podlaha



1 Na přepážky a dveře toalet aplikujte dezinfekční víceúčelový čisticí prostředek.



2 Setřete zbytky čisticího prostředku papírovými utěrkami.



1 Vytřete podlahu mopem dle doporučeného postupu pro vytírání.